

FICHE ENSEIGNANT

Niveau concerné :

2nde

Durée :

Séance de 1H

Type de travail :

Entraînement à la prise d'initiative.

Compétences mathématiques :

Chercher	×
Raisonner	
Modéliser	×
Représenter	×
Calculer	×
Communiquer	

Thèmes du programme :

Utiliser une droite ou un accroissement proportionnel pour déterminer une relation.

Grille d'évaluation :

Pas de grille d'évaluation

Scénario :

Prérequis : Cours sur les droites ou sur les fonctions affines traités.

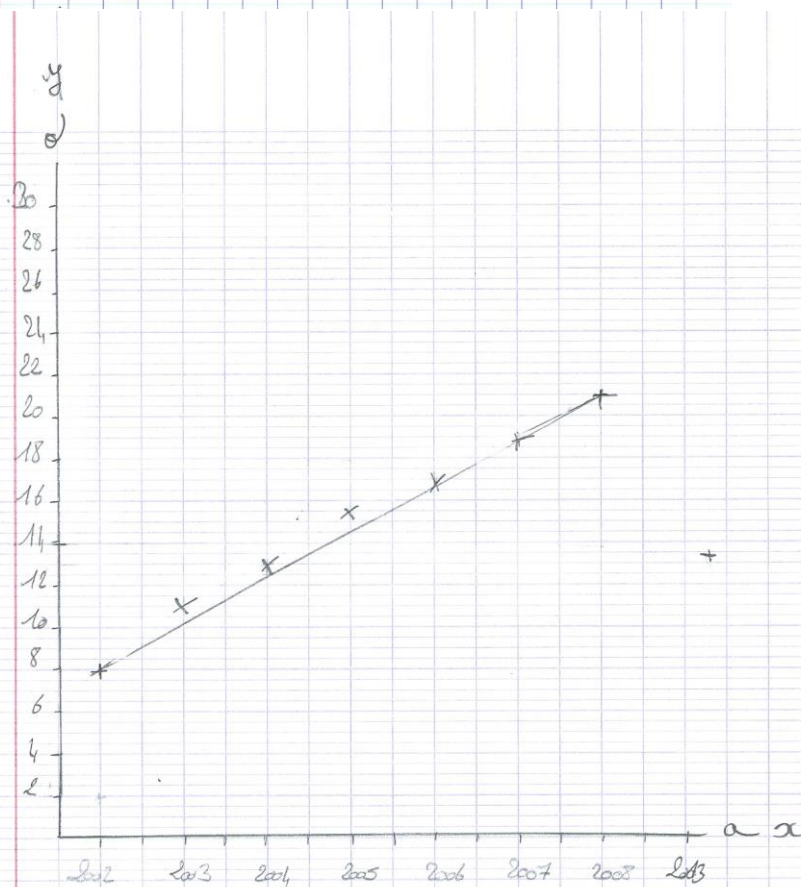
Travail par groupe de 4, ramassé et noté (même note pour tous les membres du groupe).

Production des élèves :

$$\begin{aligned}10,8 - 8 &= 2,6 \\12,5 - 10,6 &= 1,9 \\14,9 - 12,5 &= 2,4 \\17,5 - 14,9 &= 2,6 \\19,5 - 17,5 &= 2 \\21,7 - 19,5 &= 2,2\end{aligned}$$

Si il n'y a pas de perturbation dans la vie quotidienne, l'écart entre chaque années reste le même :
entre 2002 - 2003 et 2003 - 2004 et ²⁰⁰⁴⁻²⁰⁰⁵ et il y a un écart d'environ 2.
puis entre 2005 - 2006 il y a un écart d'environ 3.

(voir graphique au dos)



$$\begin{aligned}a &= \frac{y_b - y_a}{x_b - x_a} \\ &= \frac{21,7 - 8}{2008 - 2002} \\ &= 2,28\end{aligned}$$

$$y_A = a \times A + b$$

FICHE ELEVE



On peut lire dans un compte rendu de l'ansm : « Le marché des génériques remboursables a de nouveau progressé en 2013. Cette croissance s'explique toujours par l'impact durable de la mesure « Tiers-payant contre générique » qui représente, pour les patients, une forte incitation financière à accepter la substitution. En effet, le refus des génériques a pour conséquence de ne plus permettre à l'assuré de bénéficier du tiers-payant ni même du traitement électronique de la feuille de soins. »

On donne ci-dessous les parts en pourcentage des génériques dans le marché des spécialités remboursables.

Année	Part en %
2002	8
2003	10,6
2005	14,9
2006	17,5
2008	21,7



Donner, par le calcul, une estimation de la part représentant la vente des génériques dans le marché des spécialités remboursables en 2013.